

# platinO



**IL LASER PER TUTTI**



# MASSIMA FLESSIBILITÀ

La flessibilità è certamente il tratto distintivo di PLATINO, una macchina progettata e sviluppata per le esigenze del mondo della lavorazione della lamiera.

PLATINO taglia con velocità e precisione un'ampia gamma di materiali e spessori senza necessità di regolazioni manuali. Con un tempo di setup nullo si passa anche alla lavorazione di tubi.

Disponibile in due taglie (1530 e 2040) e con potenze laser che variano da 2500 W a 4000 W, PLATINO è adatto ad ogni applicazione.

Frutto dell'esperienza e del know-how di PRIMA INDUSTRIE, PLATINO è una macchina estremamente affidabile, ideale sia per i piccoli lotti, sia per le alte produzioni.

La grande accessibilità di PLATINO permette di espandere il sistema in base alle esigenze produttive: dal semplice cambio pallet al più completo sistema di movimentazione e immagazzinamento automatico del materiale.



PLATINO con TowerServer



Alluminio, 8 mm



Acciaio zincato, 1 mm



Acciaio inossidabile, 12 mm



Acciaio da costruzione, 20 mm



Acciaio legato, 6 mm



Acciaio inossidabile, 5 mm

# PER OGNI PRODUZIONE

## UNO STRUMENTO VERSATILE E INTELLIGENTE

La testa di PLATINO consente un'enorme flessibilità produttiva e un'eccellente qualità di taglio.

L'asse F è un asse a CN che gestisce il movimento della lente indipendentemente dall'asse Z, consentendo la regolazione automatica e programmata del punto focale.

Questo permette:

- di tagliare e forare diversi materiali e spessori senza interruzione del processo,
- di ottimizzare e mantenere costante la qualità di taglio in ogni punto del volume di lavoro.

Grazie al cambio rapidissimo della lente (5" e 7.5") con il sistema a cassette la testa si adatta in pochi secondi ad ogni lavorazione.

## IL NOSTRO KNOW-HOW AL VOSTRO SERVIZIO

Gli ottimi risultati in termini di qualità e velocità di taglio di PLATINO si devono a soluzioni tecnologiche che sono frutto degli oltre 25 anni di esperienza di PRIMA INDUSTRIE nel campo delle macchine laser.

- Sistemi di piercing veloce
- Avanzate funzioni di restart
- Plasma Monitoring e Automatic Restart
- Taglio ad alta velocità con formazione di plasma
- Gestione automatica dei parametri tecnologici per profili piccoli e complessi
- Microgiunzioni



Acciaio al carbonio, 0,3 mm



Acciaio al carbonio, 2 mm



Acciaio da costruzione, 4 mm



Acciaio da costruzione, 12 mm



Acciaio da costruzione, 4 mm



Acciaio inossidabile, 8 mm

## ALTE PRESTAZIONI



### Tanti buoni motivi per scegliere PLATINO

- > Eccellenti prestazioni: alta dinamica, ottima qualità di taglio e la più elevata precisione sul mercato
- > Grande flessibilità applicativa: taglio sottile e spesso di diversi materiali e lavorazione tubi
- > Grande affidabilità, testimoniata dall'alto numero di clienti che utilizzano le macchine PRIMA INDUSTRIE in produzione continuativa e non presidiata
- > Estrema compattezza: ridotto ingombro in officina, installazione semplice (non richiede fondazioni)
- > Ottiche mobili: velocità e precisione indipendenti dal peso della lamiera da lavorare
- > Accessibilità totale per il carico e lo scarico delle lamiere e per la manutenzione
- > Struttura monolitica a sbalzo con caratteristiche meccaniche illimitatamente garantite, anche alle massime prestazioni e per produzione intensiva
- > Modularità: possibilità di scegliere fra molte configurazioni e di adeguare nel tempo l'impianto in base alle proprie esigenze produttive
- > Servizio di Assistenza Clienti e Parti di Ricambio qualificato, efficiente e veloce
- > Investimento contenuto e costi di esercizio ridotti

## GRANDE AFFIDABILITÀ

### Gli elementi di una soluzione vincente

#### MACCHINA

- Monolitica: struttura, laser, CNC ed elettromeccanica integrati in un monoblocco compatto, facilmente trasportabile e installabile, non richiede fondazioni.
- Cantilever: volume di lavoro libero per il carico/scarico, la manutenzione e la messa a punto dei processi.
- Basamento in granito sintetico: eccellente assorbimento delle vibrazioni ed elevata stabilità termica.
- Carri X, Y e Z in fusione d'alluminio: rigidità e stabilità meccaniche elevate e peso contenuto.
- Trasduttori sin/cos e azionamenti digitali: elevata precisione e qualità dei movimenti.

#### CNC

- Interfaccia con tecnologia web semplice e intuitiva.
- Scheda di controllo assi con processore DSP ad alte prestazioni.
- Azionamenti digitali connessi in fibra ottica.
- Schermo piatto LCD 15", touch-screen e trackball integrata.

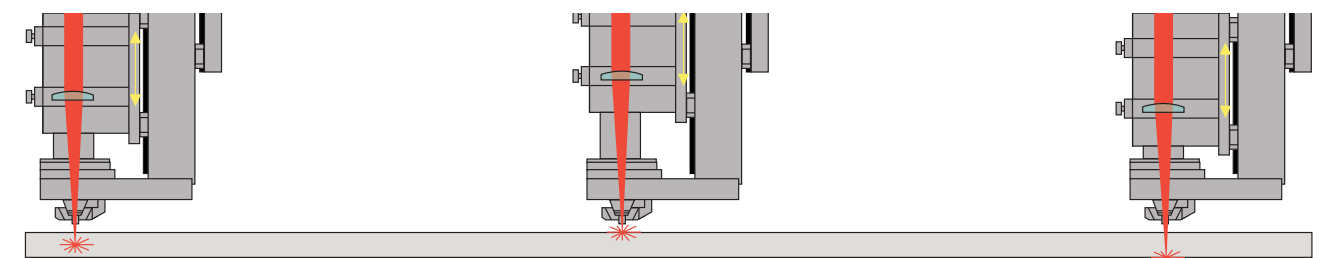


#### TESTA DI FOCALIZZAZIONE

- Asse F per il controllo della posizione focale indipendente dall'asse Z.
- Sensore capacitivo per l'inseguimento automatico adattativo delle irregolarità della lamiera.
- Sistema di riferimento automatico per adattare il programma alla reale posizione della lamiera in macchina.
- SIPS (Safe Impact Protection System): protezione in caso di urto con attrezzature o pezzi.
- Cambio rapidissimo della lente con sistema "a cassette".

#### TAVOLO DI SUPPORTO E CABINA DI PROTEZIONE

- Tavolo con pallet per il supporto di pezzi 2D, diviso in settori per ottimizzare l'aspirazione dei fumi.
- Cassetti per la raccolta sfridi, con ruote per una facile movimentazione.
- Cabina con ampie finestre in policarbonato: massima sicurezza e visibilità ottimale dell'area di lavoro.
- Apertura totale della cabina: completa accessibilità da tre lati della macchina.



# NUMEROSE OPZIONI

## LASER VERSATILI E DI ALTA QUALITÀ

In base all'applicazione, PLATINO può essere equipaggiato con laser CO<sub>2</sub>, con caratteristiche e livelli di potenza diversi:

2500 W - 3000 W - 3500 W - 4000 W

Tutti i modelli di laser disponibili sono montati sul basamento della macchina, della cui struttura fanno parte in modo stabile. Tutti sono caratterizzati da elevata versatilità ed efficienza e ridotti costi di esercizio.



## TEMPI DI LAVORAZIONE RIDOTTI AL MINIMO

Il Laser Piercing Monitor (LPM) permette una notevole riduzione del tempo ciclo.

Analizzando la radiazione riflessa, l'opzione LPM:

- calcola automaticamente i migliori parametri da utilizzare per il processo di foratura;
- inizia immediatamente il processo di taglio non appena il materiale è stato forato.



## PRODUZIONE "SOTTO CONTROLLO"

Il Plasma Monitoring rileva la presenza di plasma che si può formare durante il processo di taglio.

Grazie a questa informazione, nelle applicazioni in cui la formazione di plasma non è desiderabile, la funzione Automatic Restart:

- interrompe il taglio;
- corregge automaticamente i parametri e riprende il taglio.

Il sistema di spegnimento automatico e il dispositivo per la notifica di eventuale fermo macchina, tramite messaggio SMS o e-mail, sono utili opzioni nel caso di produzione non presidiata.



## DAL TAGLIO PIANO ALLA LAVORAZIONE DI TUBI

Con un tempo di setup nullo, PLATINO può passare dalla lavorazione di lamiera a quella di tubi a sezione circolare, quadrata e rettangolare.

L'asse rotante è disponibile in versione a tre o a quattro griffe, in base al tipo di tubo da processare.

# PER OGNI APPLICAZIONE

## SOLUZIONI PER L'ALTA PRODUTTIVITÀ

La struttura di PLATINO, aperta e accessibile, permette una facile integrazione con i sistemi automatici per la movimentazione dei pezzi in lavorazione.

- Scambiatore automatico di pallet per il carico/scarico lamiera nel più breve tempo possibile.
- Caricatore lamiere.
- Sistemi automatici di movimentazione e immagazzinamento del materiale della linea PrimaServer.



## PROGRAMMAZIONE SEMPLICE E INTELLIGENTE

PLATINO può essere programmato fuori linea con PICAM, un software CAD-CAM 2D che permette la generazione semplice e veloce dell'intero programma di taglio.

PICAM si compone di diversi moduli per ogni fase della programmazione: dal disegno o dall'importazione delle figure da tagliare, alla generazione del programma pronto per essere eseguito dalla macchina.

Grazie alle tabelle tecnologiche, frutto dell'esperienza di PRIMA INDUSTRIE in una vastissima gamma di applicazioni, vengono automaticamente utilizzati i parametri migliori per ogni lavorazione.

Con i moduli opzionali di Nesting e Taglio in Comune, è inoltre possibile ottimizzare costi e tempi di produzione.

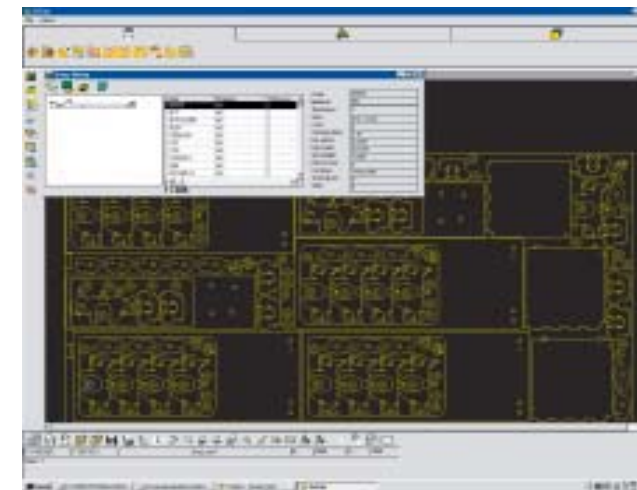
Con Easy Cut è possibile la programmazione veloce direttamente sulla macchina.



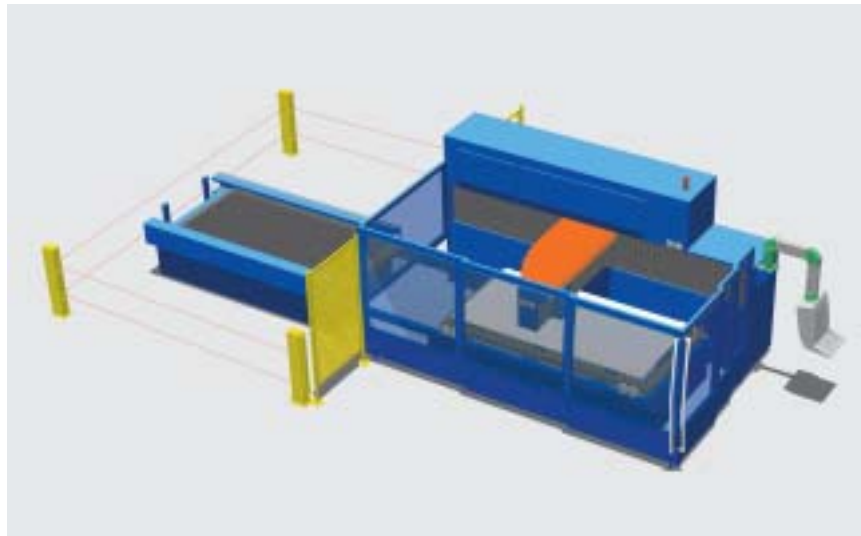
## ASSISTENZA ONLINE

Il servizio di diagnostica e assistenza remota TELEPRIMACH opera attraverso una connessione Internet e riduce i tempi di fermo macchina e il numero di interventi.

La macchina del cliente è collegata attraverso Internet con i computer del Call Center PRIMA INDUSTRIE. Qui, tecnici di assistenza esperti sono a disposizione per operare in modo remoto, direttamente sul CNC del cliente.

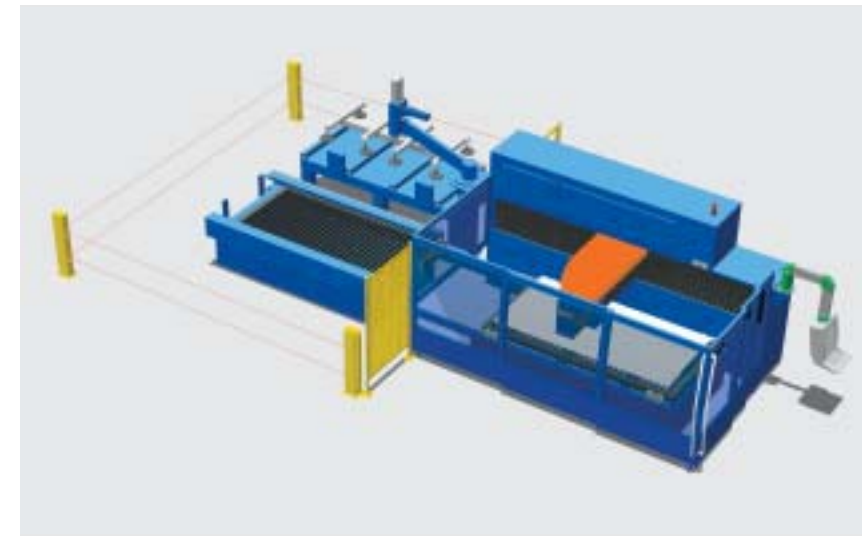


## Carico/scarico lamiera in tempo mascherato



### Cambio pallet automatico

Stazione di carico/scarico esterna con secondo pallet  
Carico e scarico manuale delle lamiera in tempo mascherato  
Cambio automatico delle lamiera



### Cambio pallet e caricatore automatico

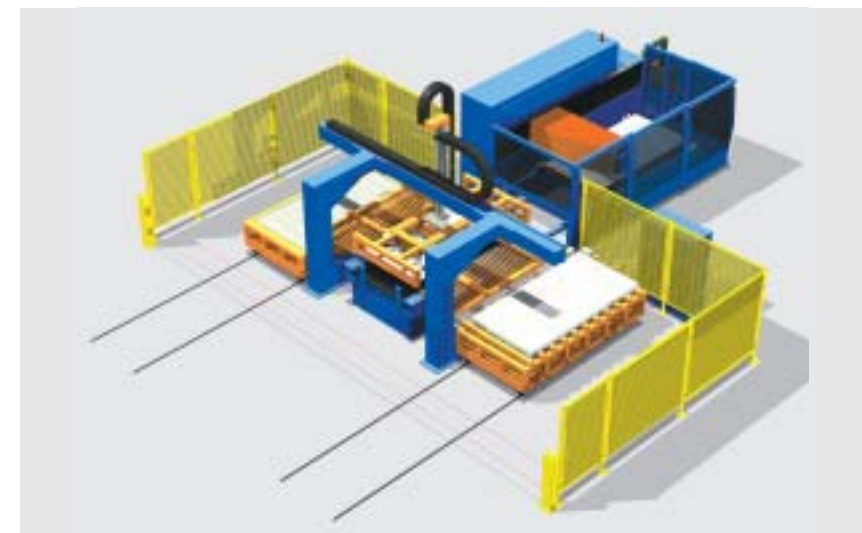
Stazione di carico/scarico esterna con secondo pallet  
Caricatore lamiera per l'alimentazione automatica dei fogli di lamiera sul pallet esterno, posizionabile su uno dei due lati del cambio pallet  
Carico automatico delle lamiera in tempo mascherato  
Cambio automatico delle lamiera

## Produzione non presidiata



### MiniServer

Braccio robotizzato per la manipolazione di lamiera grezze e lavorate  
Scaffale a due ripiani (uno per le lamiera grezze e uno per le lavorate)  
Sistemi di separazione e controllo prelievo foglio singolo  
Riferimento lamiera  
Unità di controllo  
Produzione non presidiata



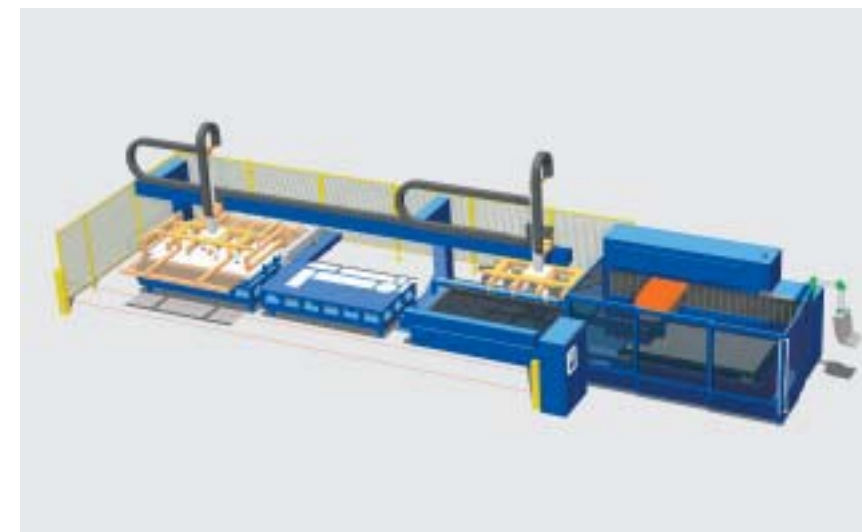
### LaserServer

Braccio robotizzato per la manipolazione di lamiera grezze e lavorate  
Stazioni di carico lamiera grezze e di scarico lamiera tagliate  
Sistemi di separazione e controllo prelievo foglio singolo e riferimento lamiera  
Unità di controllo  
Produzione non presidiata  
Versione trasversale o longitudinale  
Personalizzabile con una o più torri magazzino



### TowerServer (una o più torri)

Braccio robotizzato per la manipolazione di lamiera grezze e lavorate  
Torre magazzino fino a 15 ripiani (standard)  
Elevatore per il carico e lo scarico dei pallet dalla torre  
Sistemi di separazione e misurazione foglio singolo e riferimento lamiera  
Unità di controllo  
Produzione non presidiata  
Personalizzabile con torri aggiuntive

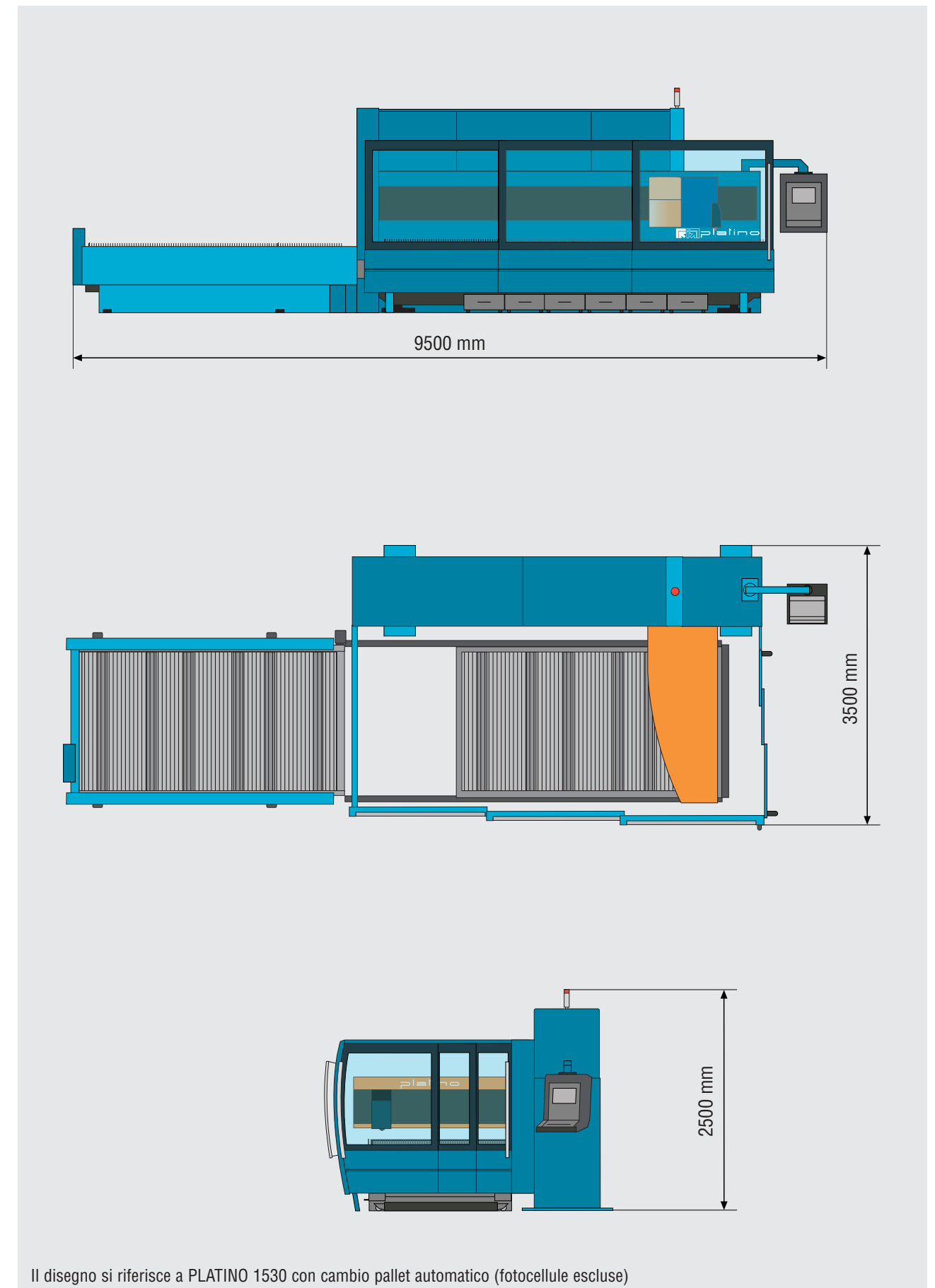


### LaserServer con PrimaSorting

LaserServer longitudinale o trasversale per il carico/scarico automatico delle lamiera  
Pinza di sorting per prelievo e impilamento dei pezzi finiti  
Tre stazioni: carico lamiera, scarico scheletro e scarico pezzi finiti  
Personalizzabile con una o più torri magazzino  
Programmazione automatica dei cicli di sorting

# CARATTERISTICHE TECNICHE

Area di lavoro	<b>X</b> mm	<b>Y</b> mm	<b>Z</b> mm
<b>PLATINO 1530</b>	3000	1500	150
<b>PLATINO 2040</b>	4000	2000	150
Velocità massima			
<b>PLATINO 1530</b>	100 m/min (massima combinata degli assi 140 m/min)		
<b>PLATINO 2040</b>	80 m/min (massima combinata degli assi 110 m/min)		
Accelerazione massima	1,2 g (singolo asse)		
Risoluzione degli assi lineari	0,001 mm		
Precisione (*): • secondo norme VDI/DGQ 3441 • lunghezza di misura: corsa completa <b>X, Y, Z</b>	Scostamento di precisione (Pa): 0,03 mm	Banda media di dispersione (Ps): 0,03 mm	
(*) la precisione del pezzo dipende dalla sua tipologia, dimensione e pretrattamento, nonché dalle condizioni applicative.			
Asse rotante opzionale:			
- per tubi tondi, a 3 griffe in versione manuale	diametro da 25 a 300 mm		
- per tubi tondi, a 3 griffe in versione automatica	diametro da 38 a 300 mm		
- per tubi tondi e quadrati/rettangolari, a 4 griffe solo in versione automatica	diametro da 38 a 300 mm		
Dimensioni massime di ingombro (cambio pallet automatico e cabina di protezione inclusi, refrigeratore dell'acqua, aspiratore fumi e fotocellule esclusi)	<b>Lunghezza</b> mm	<b>Larghezza</b> mm	<b>Altezza</b> mm
<b>PLATINO 1530</b>	9500	3500	2500
<b>PLATINO 2040</b>	12300	4000	2500
Peso (macchina base)			
<b>PLATINO 1530</b>	~10.000 kg		
<b>PLATINO 2040</b>	~11.500 kg		
Potenze laser CO <sub>2</sub> standard	2500 W - 3000 W - 3500 W - 4000 W		
Colori	Parti fisse: blu RAL 5012 - RAL 5001 Parti mobili: arancione RAL 2008		





## Italia

**PRIMA INDUSTRIE S.p.A.** Via Antonelli, 32 - 10097 Collegno (To) ITALIA  
Tel. ++39.011.4103.1 - Fax ++39.011.411.28.27 <http://www.primaindustrie.com>

**PRIMA ELECTRONICS S.p.A.** Strada Carignano, 48/2 - 10024 Moncalieri (To) ITALIA  
Tel. ++39.011.682.72.11 - Fax ++39.011.640.42.77 <http://www.primaelectronics.com>

## Europa

**PRIMA INDUSTRIE ESPAÑA** Calle Elisa 31/33 - 08023 Barcelona ESPAÑA  
Tel. ++34 93 2531777 - Fax ++34 93 2531778

**PRIMA INDUSTRIE FRANCE** Parc de Courcerin - C1 Rue Lech Walésa - 77185 Lognes FRANCE  
Tel. ++33.(0)1.60.17.11.11 - Fax ++33.(0)1.60.17.38.74

**PRIMA INDUSTRIE GmbH** c/o MATRA-Werke GmbH Dieselstrasse 30-40  
D 60314 Frankfurt/Main DEUTSCHLAND  
Tel. ++49/(0)69/4016-0 - Fax ++49/(0)69/4016-225

**PRIMA INDUSTRIE SCHWEIZ** Seuzachstrasse, 42 - CH 8413 Neftenbach SCHWEIZ  
Tel. ++41 (0)52 315 17 21 - Fax ++41 (0)52 315 24 29

**PRIMA INDUSTRIE UK Ltd.** Unit 1, Phoenix Park - Bayton Road  
Coventry CV7 9QN UNITED KINGDOM  
Tel. ++44 (0)2476 645588 - Fax ++44 (0)2476 645115

**PRIMA SCANDINAVIA AB** Mölndalsvägen, 30c - SE-412 63 Göteborg SVERIGE  
Tel. ++46-31 83 44 70 - Fax ++46-31 83 14 75

## Overseas

**PRIMA North America, Inc.** CONVERGENT LASERS Division - PRIMA LASER TOOLS Division  
711, East Main Street - Chicopee - MA 01020 U.S.A.  
Tel. ++1/413-598-5200 - Fax ++1/413-598-5201 <http://www.prima-na.com>

**PRIMA North America, Inc.** LASERDYNE SYSTEMS Division  
8600, 109th Avenue North - Champlin - MN 55316 U.S.A.  
Tel. ++1/763-433-3700 - Fax ++1/763-433-3701 <http://www.prima-na.com>

**PRIMA INDUSTRIE S.p.A. Beijing office** - GUOMEN Building Rm 1M - No.1 Zuoqia Zhuang Cheoyang District  
Beijing 100028 PEOPLE'S REPUBLIC OF CHINA  
Tel. ++86-10-64641972 - Fax ++86-10-64641975

**SHENYANG-PRIMA LASER MACHINE COMPANY Ltd.** No. 45 Huanghai Road Yuhong District  
Shenyang City 110141 PEOPLE'S REPUBLIC OF CHINA  
Tel. ++86-24-25307673 - Fax ++86-24-25833989

**SHANGHAI UNITY PRIMA LASER MACHINERY COMPANY Ltd.** 2019 Kunyang Road  
Shanghai 201111 PEOPLE'S REPUBLIC OF CHINA  
Tel. ++86 21 64099321 - Fax ++86 21 64093347

**SNK-PRIMA COMPANY Ltd.** c/o SNK - Misaki Plant 3513-1 Fuke, Misaki-Cho, Sennan-Gun, Osaka JAPAN  
Tel. ++81-3-32720371 - Fax ++81-3-32788077



PRIMA INDUSTRIE S.p.A.



ISO 9001 - Cert. n° 0758/1